



Cercle des DSI

06/06/2024

De 8h45 à 14h00

Vignobles Mourat

Partagez votre expérience :

 @adnouest

ADN Ouest : Agir pour le Développement du Numérique en Pays de la Loire et en Bretagne

UN LARGE RÉSEAU

- 700** Structures adhérentes
- +4300** Membres
- 100** Évènements
- 2** Régions

4 ENJEUX MAJEURS

-  Emploi et formation
-  Transition Numérique
-  RSE
-  Innovation

7 COMMUNAUTÉS THÉMATIQUES

-  Numérique Responsable
-  Santé
-  Infra & services
-  Cybersécurité
-  Stratégie Digitale
-  Data & IA
-  Management

DES PROGRAMMES AU SERVICE DE LA FILIÈRE

-  **2 Observatoires** : métiers et compétences numériques / économie et investissements
-  **1 Fonds de Dotation** : ADN Solidarity
-  **1 accélérateur** de projets innovants : ADN Booster

DES PÔLES TERRITORIAUX

- ADN 44
- ADN 29
- ADN 49
- ADN 56
- ADN 35
- ADN 22
- ADN 85



DES CERCLES METIERS

-  DPO
-  DSI
-  CMO

Déroulé

- 8h45 : Arrivée sur site
- 8h45 à 9h00 : Accueil café-brioche
- 9h00 à 9h15 : Mot d'accueil, déroulé matinée et tour de table
- 09h15 à 10h30 : Conférence Amélie CORDIER
- 10h30 à 11h30 : Escapade dans les vignes à vélos (parcours 7kms)
- Retour vers 11h30 pour la visite des chais avec présentation des Fiefs Vendéens, de l'histoire de la maison Mourat et des techniques de vinification.
- 12h30 à 14h : Repas et temps de convivialité

**Votre
intervenante :**



Amélie CORDIER
AI PhD - Researcher - Consultant - Speaker
Graine d'IA



Introduire l'intelligence artificielle en entreprise de façon responsable

ADN Ouest – Cercle des DSI – 06 juin 2024

L'utilisation de l'IA
est-elle un enjeu fort
pour votre société ?

OUI 59%

NON 41%

MOST FREQUENTLY USED AI TECHNOLOGIES TODAY



Ask us for an Engaging Session on AI Services.

Source: WinWire via @BrianJohnson_01

Top three AI use cases by industry

	Financial services	Government/ Public sector	Healthcare & life sciences	Manufacturing	Retail
Predictive analytics	✓	✓		✓	✓
Real-time operations management	✓	✓		✓	✓
Risk management and analytics		✓	✓		
Customer services					✓
R&D				✓	
Fraud detection	✓				
Social engagement			✓		
Knowledge creation			✓		

Source: WinWire via @BrianJohnson_01

Top AI Use Cases



Source: WinWire via @BrianJohnson_01

Perception de l'IA en 2024

ChatGPT

En 5 lignes, fais moi un pitch de la façon dont l'humain standard comprend l'intelligence artificielle aujourd'hui en 2024

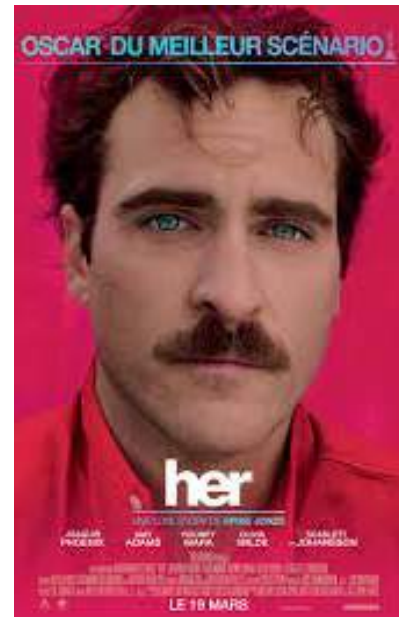
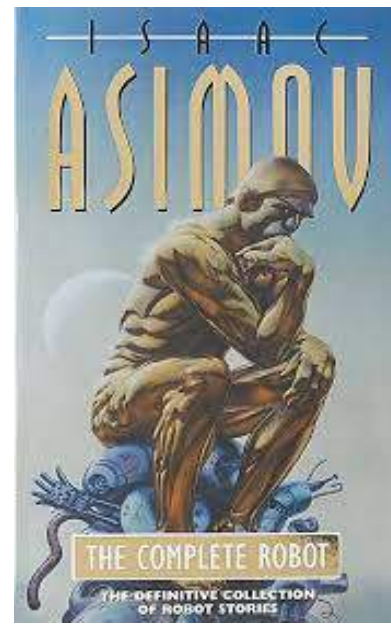
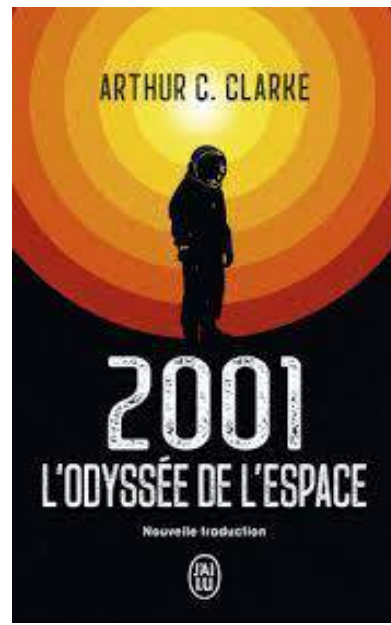
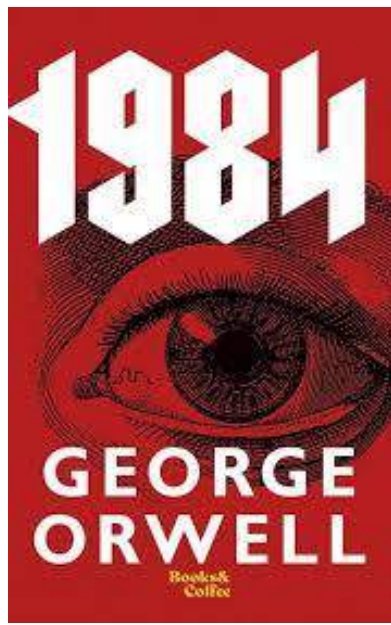
En 2024, l'humain standard voit l'intelligence artificielle comme un outil omniprésent et polyvalent, intégré dans de nombreux aspects de la vie quotidienne, des assistants virtuels aux diagnostics médicaux. Il la perçoit comme une technologie capable d'apprendre et de s'adapter, souvent entourée d'un mélange de fascination et de méfiance. Les enjeux éthiques et les préoccupations sur la vie privée et l'emploi sont au cœur des discussions. Les progrès rapides de l'IA suscitent à la fois de grandes attentes pour des solutions innovantes et des craintes quant à ses impacts sociaux.

Transforme ça en post LinkedIn

🌟 **L'intelligence artificielle en 2024 : Une révolution au quotidien** 🌟

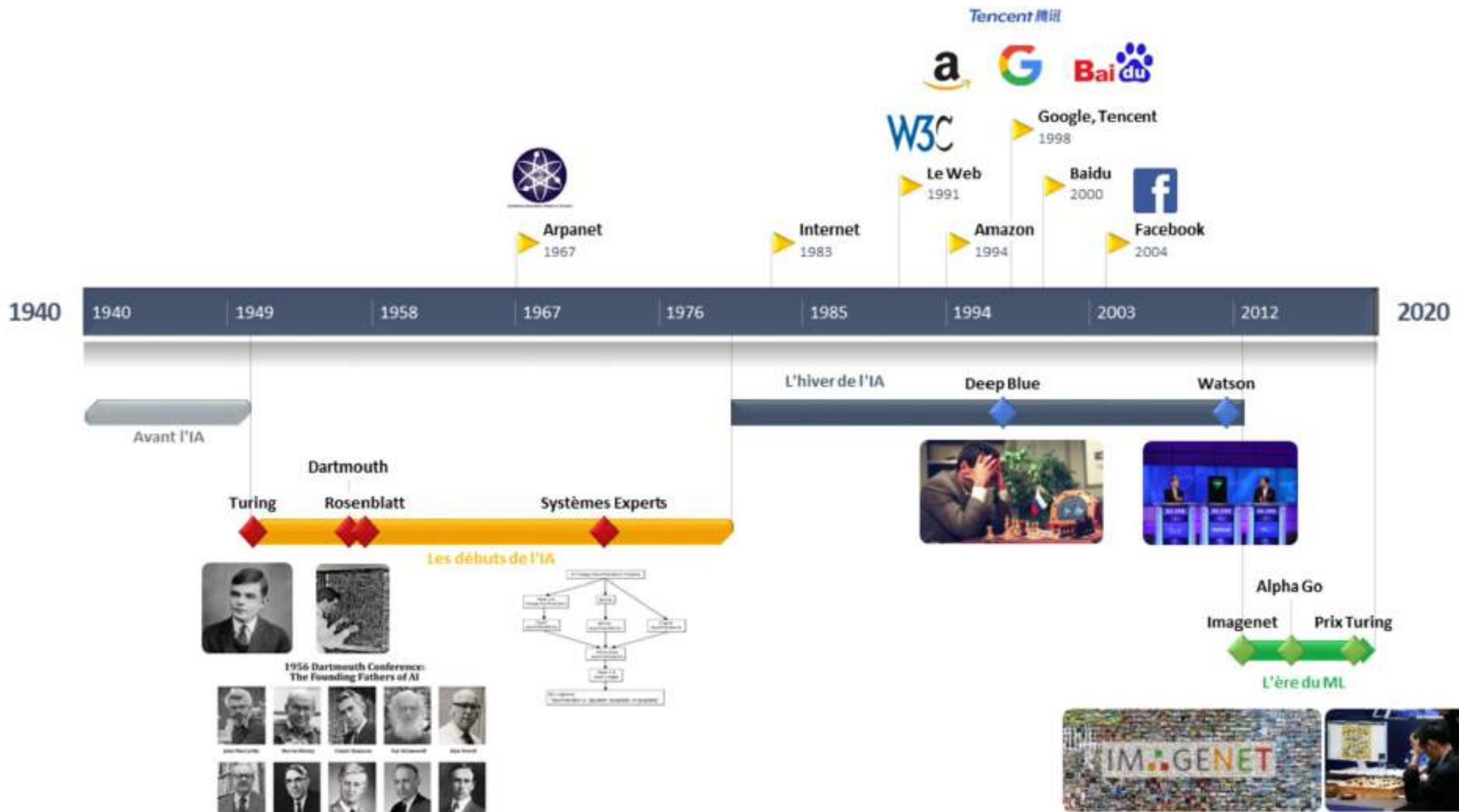
Aujourd'hui, l'IA est omniprésente, révolutionnant nos vies avec des assistants virtuels, des diagnostics médicaux avancés, et bien plus. Sa capacité à apprendre et à s'adapter fascine autant qu'elle inquiète. Au cœur des discussions : des enjeux éthiques, la vie privée et l'avenir de l'emploi. Les progrès rapides de l'IA promettent des solutions innovantes, mais posent aussi des questions cruciales sur son impact social. #IntelligenceArtificielle #Innovation #Éthique #Technologie #Futur

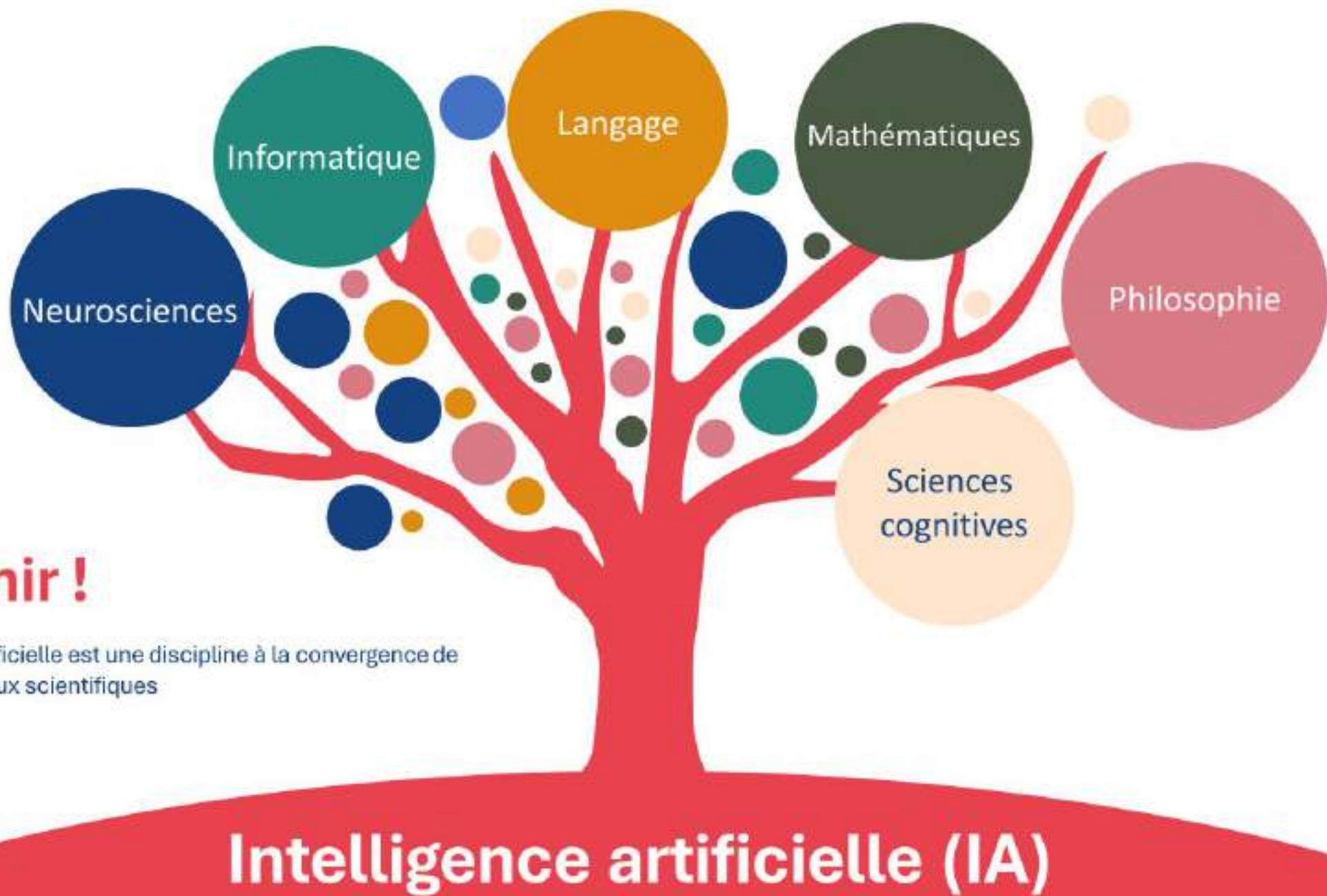




Histoire de l'IA



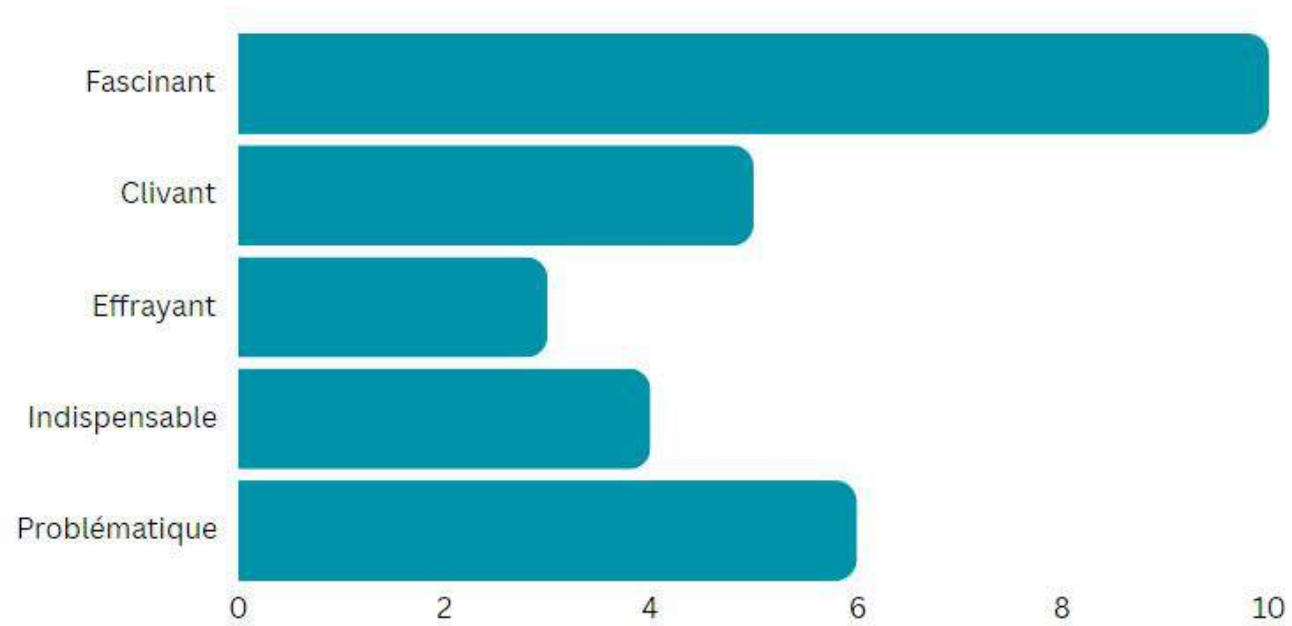




À retenir !

L'intelligence artificielle est une discipline à la convergence de plusieurs faisceaux scientifiques

Pour vous, l'IA c'est...



Fascinant



Effrayant



Clivant ?

Indispensable



Problématique



Dans votre entreprise,
l'IA c'est

Un pilier de l'activité de votre entreprise. Sans elle, vous n'existiez plus.

Des **outils** qui vous font gagner du temps et de la qualité sur certaines tâches spécifiques (14)

Le prochain gros dossier sur votre bureau (3)

Du buzz, et de toute façon, ça ne vous concerne pas.



Les principaux outils et cas d'usages internes

Outils **gain de temps** et **gain de productivité**

Chat-GPT, Dall-E, Midjourney, etc.

Outils **élargissant** les compétences professionnelles

DeepL, Translate, etc.

Assistants intelligents

Copilot, Fireflies.ai, etc.

Recours à des outils **exploitant** de l'IA

Canva, Notion, Airtable, Visual Studio, etc.

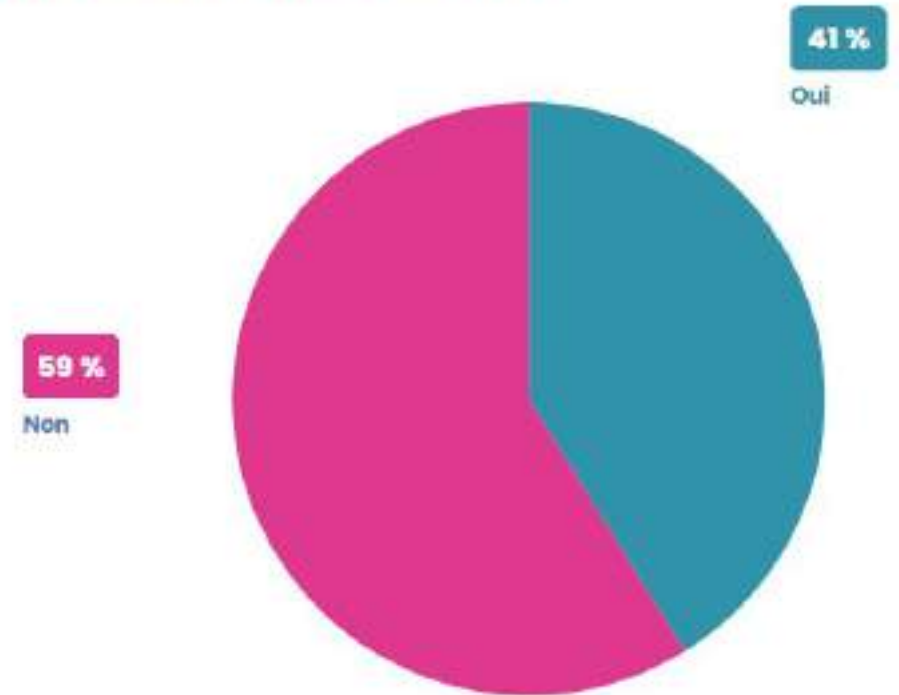


Accessible à tous, dans le navigateur

Intégré dans l'environnement de travail

Spécifique à un métier (marketing, communication, IT, etc.)

Avez-vous organisé des formations en interne ?



Qu'en est-il de la formation ?

Pourquoi investir sur la formation ?

Acculturer à l'intelligence artificielle

- Inspirer tout en maîtrisant les risques
- Rester compétitif et attractif
- Limiter les clivages et les dérives
- Contrôler le risque de "fracture numérique"

Lutter contre l'illétrisme numérique et IA

- Éviter les situations du type "je ne savais pas"
- Encourager l'appropriation d'outils pertinents
- Partager le savoir et les compétences

Se prémunir des problèmes de cybersécurité

- Éviter les fuites de données sensibles
- Prendre conscience des risques entrants (deep fakes, désinformation, etc.)
- Contrôler l'image et la crédibilité de l'entreprise

De quelle couleur sont les œufs de vache, et pourquoi sont-ils si chers ?

Les œufs de vache sont généralement de couleur brune ou blanche, selon la race de la vache. Les œufs bruns sont souvent considérés comme étant plus savoureux et plus nourrissants que les œufs blancs, bien que le goût ne soit pas significativement différent.

Quant à la question de pourquoi les œufs de vache peuvent être chers, il y a plusieurs raisons. Tout d'abord, les coûts de production peuvent être élevés, car les éleveurs doivent nourrir et prendre soin de leurs vaches, ainsi que maintenir leur ferme. De plus, les coûts de transport et de distribution peuvent également augmenter le prix final des œufs. Enfin, la demande peut également influencer le prix, car de nombreuses personnes préfèrent acheter des œufs biologiques et élevés en liberté, ce qui peut les rendre plus chers.

Pourquoi investir sur la formation ?

Promouvoir les **valeurs** de l'entreprise

Engagement éthique (souveraineté, équité)
Posture environnementale
Lien avec la RSE

Anticiper les **mutations** à venir

Conscience de la mutation des métiers
Connaissance et compréhension des nouveaux métiers
Alignement avec le marché du travail

Pour trouver les bonnes réponses, se poser les bonnes questions

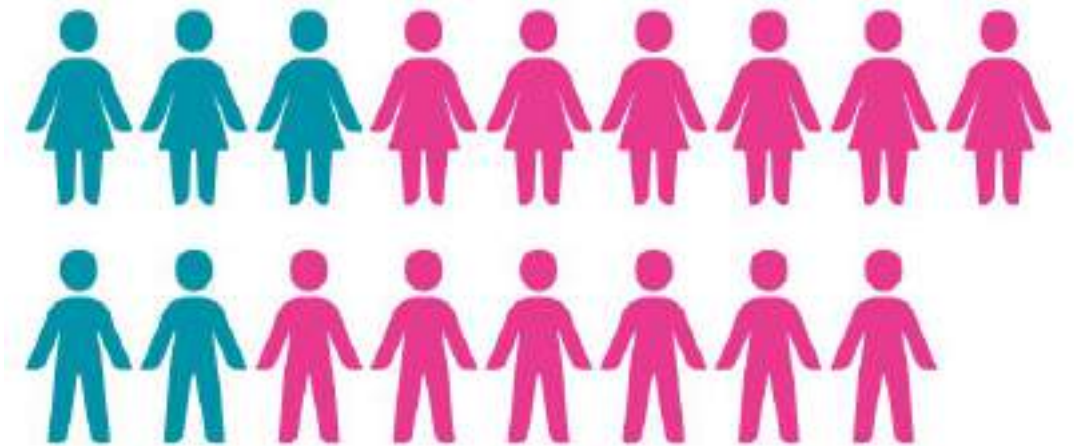
Tous les modèles ont-ils le même impact environnemental ?
Que deviennent mes données ?
Suis-je aligné avec mes clients ?

Back in 2017, a report by Dell Technologies and the Institute Of The Future stated that 85% of the jobs that will exist in 2030 haven't been invented yet.



The Hot New Job That Pays Six Figures: AI Prompt Engineering ADOBE STOCK

Pensez-vous que
votre Codir / Comex
soit suffisamment
acculturé ?



Pourquoi et comment acculturer les managers ?

Stratégie

- Anticiper les impacts sur l'activité à court et moyen terme
- Identifier les nouveaux risques liés à la concurrence
- Établir des partenariats stratégiques de qualité avec des acteurs de l'IA en amont

Exemplarité

- Assumer une posture choisie quant aux enjeux de l'IA
- Démontrer l'enjeu de responsabilité à l'ensemble des équipes
- Aligner les valeurs de l'entreprise et la démarche d'innovation

Inspiration

- Porter les valeurs de l'entreprise dans la stratégie IA
- Afficher une position attractive et moderne pour les futures recrues
- Démontrer une crédibilité auprès des partenaires, fournisseurs et acteurs de l'écosystème professionnel

Avez-vous une
politique d'utilisation
de l'IA en interne ?

OUI 3

NON 14

Comment établir une politique interne sur l'IA ?

Connaître et comprendre

Connaître le cadre légal et juridique qui s'applique à votre organisation

Comprendre les enjeux de souveraineté, de sécurité, d'éthique, et d'impact environnemental

Identifier les outils, produits et services impactés par l'IA dans votre organisation

Recenser les usages en interne, identifier les acteurs (promoteurs, détracteurs, etc.)

Définir une stratégie, et identifier les "sponsors" de cette stratégie

Identifier les moyens, et s'assurer de leur adéquation avec les ambitions de la stratégie

Agir

Étape 0. Acculturer.

Étape 1. Documenter (mise à jour de la charte informatique, création de documents de référence)

Étape 2. Former

Étape 3. Rester à l'écoute :

- suivre l'actualité

- maintenir une veille scientifique permanente

- mettre en place des stratégies de formation continue

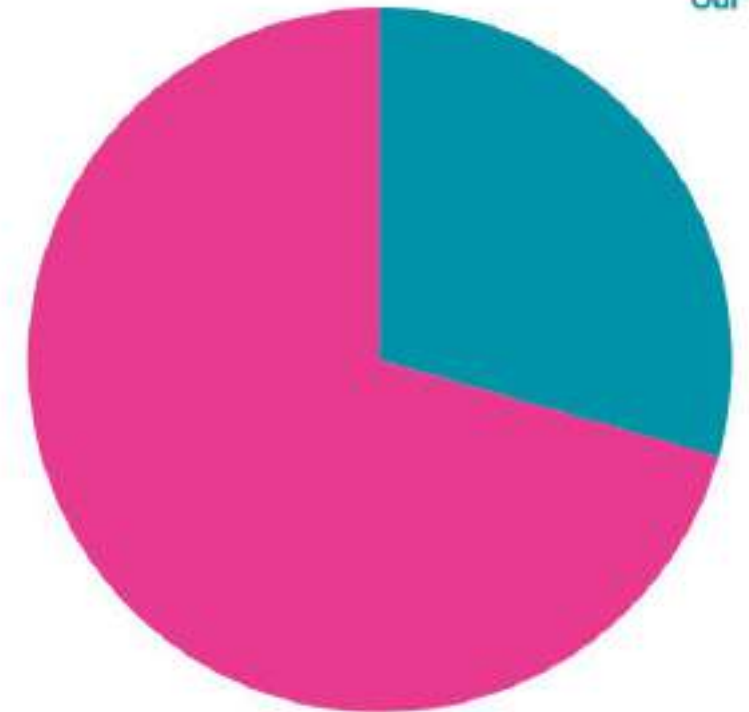
- déployer des outils de suivi et de gestion des risques

- etc.

Avez-vous
connaissance de l'AI
Act ?

L'AI Act ?

70%
Non



30%
Oui

L'AI Act décrypté

C'est quoi ?

Une nouvelle réglementation européenne pour encadrer l'IA

Ce qui est notable : l'UE est novatrice au niveau international sur la question de la réglementation de l'IA

L'intention : instaurer la confiance en l'IA par la création d'un cadre commun

C'est pour qui ?

Toute personne ou organisation ayant un impact sur les utilisateurs finaux : fournisseurs, distributeurs, importateurs, mandataires, etc.
On traite toute la **chaîne de responsabilité**.

La notion de confiance

Quelles solutions mettre en place pour que les usagers des produits contenant de l'IA puissent avoir confiance en ces produits ?

Qu'est-ce qui peut engendrer des problèmes de confiance ?

Biais (discrimination sous toutes ses formes)

Absence d'**explicabilité**

Éthique non partagée

Absence de **transparence** sur la destination des données

L'AI Act décrypté – la classification des risques

Catégorie 1 – Les IA interdites

Interdiction d'influencer des personnes en fonction de leurs faiblesses, ou en utilisant des stratégies spécifiques (comme les images subliminales)

Interdiction d'appliquer toute forme de discrimination (en référence aux droits fondamentaux)

=> Il y a des exceptions, encadrées, liées à sécurité

Catégorie 2 – Les IA à haut risque

Toute IA présentant un potentiel risque de dérive

Des exigences pour des catégories et secteurs spécifiques (éducation, immigration, justice, banque, infrastructure critiques, etc.)

Obligation réglementaire : documenter et assurer la traçabilité de l'IA

Catégorie 3 – Les IA à faible risque

Les IA qui ne rentrent pas dans les catégories précédentes

Le modèle chinois ne pourrait pas s'appliquer en Europe

Pas de système de notation possible

Comment qualifier la catégorie d'une IA ?

Principe de précaution

Tout système d'IA, même à faible risque, doit être transparent

Obligation d'information

L'AI Act décrypté – se mettre en conformité

Pour les IA “interdites”

Sortie obligatoire du marché dans les 6 mois suivant la mise en oeuvre de la réglementation

Pour les autres

24 mois pour se mettre en conformité (classification du type d'IA, production de la documentation, obligation d'information)

Pénalités encourues : 15 à 35% du CA mondial, ou somme forfaitaire (jusqu'à 35M €)

Un texte évolutif

C'est une première dans le monde juridique / IT

Quelles autorités ?

Au niveau européen : The AI Office

Au niveau national : une ou plusieurs autorité(s) dédiée(s) dans chaque état (validation de la conformité, gestion des bacs à sable)

Des organismes accrédités pour accompagner les entreprises dans leurs démarches de mise en conformité

Vos questions

Sur le fonctionnement et les usages de l'IA appliquée au contexte industriel

Quels sont les périmètres d'action de chaque type d'IA (Automatisation, ML, DL, Générative) ?

Quels sont les usages de l'IA Générative en entreprise industrielle en 2023?

Quels sont les outils/solutions implémentables en fonction de nos métiers et de nos processus métiers ?

Comment intégrer ces outils ?

Exemples de réussites en entreprise

Démarche d'implémentation

Identifier des cas d'usage concrets à mettre en oeuvre

Comment identifier les activités qui pourraient bénéficier des apports de l'IA au sein de l'entreprise?

Avec quel prestataire mettre en oeuvre ces projets?

=> Exemples, cas d'usages, identification des outils, gestion de projet, ROI, avec qui ?

Vos questions

Sur l'usage des IA appliquées aux métiers

Exemples concrets d'usage dans une entreprise ETI Industrielle

Quels sont les outils à utiliser ?

Par quoi commencer pour utiliser l'IA en entreprise ?

Quelle gestion de projet et accompagnement à mettre en place dans l'entreprise pour utiliser l'IA Comment utiliser l'IA sous forme d'application (mini application) pour exploiter nos données et concevoir des restitutions ? Quel langage utiliser ?

Faut-il attendre nos éditeurs ou devons-nous anticiper à notre niveau ?

=> Exemples, cas d'usages, identification des outils, gestion de projet, ROI, avec qui ?

Vos questions

Sur les RH

Comment acculturer les équipes, les former

Comment accompagner, développer les usages sans déstabiliser l'organisation ?

Impact sur les organisations SI

Comment maîtriser l'IA pour ne plus en avoir peur ?

Politique de sensibilisation des salariés : étapes à suivre

Nouveaux métiers autour de l'IA à intégrer dans nos effectifs

=> Acculturer, comprendre, maîtriser

Vos questions

Sur les risques réglementaires

Quels sont les risques réglementaires et l'encadrement juridique?

Vos questions

Sur la sécurité

Quelles limites doit-on mettre à l'IA?

Quelle IA et quel abonnement choisir pour cloisonner nos données afin qu'elles ne soient pas divulguées ?

Comment garantir le contrôle avec l'IA quand elle est capable d'apprendre de ses erreurs ?

=> Sécurité et confidentialité des données, confiance

Vos questions

Sur la compréhension et l'anticipation d'un phénomène de société

IA Evolution / Mutation ou Révolution ?

Quelle vitesse d'adoption de l'IA est prédit par l'IA ...?

Quelle place dans la transformation digitale ?

Comment l'IA va se développer demain ?

L'IA déjà présent depuis longtemps mais pourquoi une nouvelle ère de l'IA arrive ?

Comment va évoluer ce marché en pleine mutation, quelle courbe de maturité ?

Les outils sont-ils suffisamment mature pour vraiment s'y lancer ?

=> Maturité, prédictions quant à l'avenir proche



Merci !
Amélie Cordier

ADN Ouest – Cercle des DSI – 06 juin 2024

Avez-vous des questions ?

Aller vers
app.klaxoon.com

V45XZYP

**Votre avis
compte !**



<https://app.klaxoon.com/join/V45XZYP>



Les prochains événements



ADN Festival 2024 **20 juin 2024 de 08h00 à 22h00**

Château du Plessis-Macé - 2 Rue de Bretagne, 49770
Longuenée-en-Anjou, France

C'est au Château du Plessis-Macé, à 10 minutes d'Angers, que nous vous proposons de vivre une expérience unique le 20 juin prochain pour bâtir ensemble le numérique de demain !



[Séminaire] Les évolutions des infrastructures réseaux et télécoms

04 juillet 2024 de 08h45 à 14h00 - Château de La Poterie - Château de la Poterie, La Poterie, 44240 La Chapelle-sur-Erdre, France

La communauté Infra & Services d'ADN Ouest et le CDRT (Le Club des Dirigeants Réseaux et Télécoms) ont le plaisir de vous inviter à une conférence sur Les évolutions des infrastructures réseaux et télécoms.



Vos prochains événements



SAVE THE DATE :

26/09/2024 > Cercle des DSI, matinale au siège social FLEURY
MICHON



Vous êtes au 
du numérique !

www.adnouest.org

Partagez votre expérience :

 @adnouest